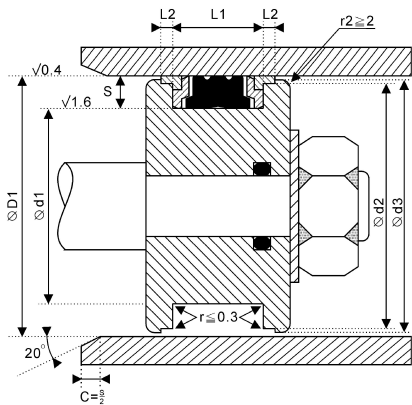


组合多唇密封圈 W9



装配例



型式例

截面图	材料	温度范围	压力	速度	特点	代号
	NBR PA POM	-30至100	≤35	≤0.5	密封性好, 结构紧凑, 安装方便	W9

D1	倒角C	D1	倒角C	尺寸	公差	尺寸	公差
22~60	4	250以上	10	φd1	h9	φd2	h11
60~120	5			φD1	H9		
120~180	6.5			L1	+0.2,0		
180~250	7.5			L2	+0.1,0		

D1	d1	d2	L1	L2	D1	d1	d2	L1	L2	D1	d1	d2	L1	L2
20	11	17	13.5	2.1	63	47	59	20.5	3.1	145	120	138.3	25.4	6.35
22	13	19	13.5	2.1	65	49	61	20.5	3.1	145	120	137.6	25.4	9.5
25	15	21	12	4	65	50	60.4	18.4	6.35	150	125	142.6	25.4	9.5
25	15	22	12.5	4	70	50	64.2	22.4	6.35	150	125	143	25.4	6.35
25	15	21.45	16.4	6.35	70	54	66	20.5	3.1	150	128	146	26.5	5.1
25	16	22	13.5	2.1	75	55	69.2	22.4	6.35	152.4	127	145	31.75	9.5
28	19	25	13.5	2.1	75	59	71	20.5	3.1	155	130	147.6	25.4	9.5
30	17	26.5	15.4	6.35	80	60	74.15	22.4	6.35	155	130	148	25.4	6.35
30	21	27	13.5	2.1	80	62	76	22.5	3.6	160	130	153	25.4	6.35
32	22	28	15.5	2.6	85	65	79.15	22.4	6.35	160	130	152.6	25.4	9.5
32	22	28.5	16.4	6.35	90	70	84.15	22.4	6.35	160	135	152.6	25.4	9.5
35	25	31	15.5	2.6	90	72	86	22.5	3.6	160	138	156	26.5	5.1
35	25	31.4	16.4	6.35	95	75	89.15	22.4	6.35	165	140	157.6	25.4	9.5
40	24	35.4	18.4	6.35	100	75	93.15	22.4	6.35	170	145	161.7	25.4	12.7
40	26	36	15.5	2.6	100	82	96	22.5	3.6	170	148	166	26.5	5.1
40	30	36	12.5	4	105	80	98.1	22.4	6.35	175	150	166.7	25.4	12.7
40	30	37	12.5	4	110	85	103.1	22.4	6.35	180	150	172.95	35.4	6.35
40	30	35.4	16.4	6.35	110	92	106	22.5	3.6	180	155	171.7	25.4	12.7
42	28	38	15.5	2.6	115	90	108.1	22.4	6.35	185	160	176.7	25.4	12.7
45	29	40.4	18.4	6.35	115	97	111	22.5	3.6	190	165	181.7	25.4	12.7
45	31	41	15.5	2.6	120	95	113.1	22.4	6.35	195	170	186.7	25.4	12.7
45	35	40.4	16.4	6.35	125	100	118.1	25.4	6.35	200	175	191.6	25.4	12.7
50	34	45.4	18.4	6.35	125	103	121	26.5	5.1	200	175	196	31.5	6.6
50	34	46	20.5	3.1	130	105	123.1	25.4	6.35	210	185	201.6	25.4	12.7
55	39	50.36	18.4	6.35	130	105	122.6	25.4	9.5	220	190	212.7	35.4	6.35
55	39	51	20.5	3.1	133	115	125.6	22.4	9.52	220	195	211.6	25.4	12.7
56	40	52	20.5	3.1	135	110	128.1	25.4	6.35	230	205	221.6	25.4	12.7
60	44	55.4	18.4	6.35	135	110	127.6	25.4	9.5	240	215	231.6	25.4	12.7
60	44	56	20.5	3.1	140	115	133	25.4	6.35	250	220	242.9	35.4	6.35
63	47	58.4	18.4	6.35	140	115	132.6	25.4	9.5	250	225	241.6	25.4	12.7
63	47	58.4	19.4	6.35	140	118	136	26.5	5.1					